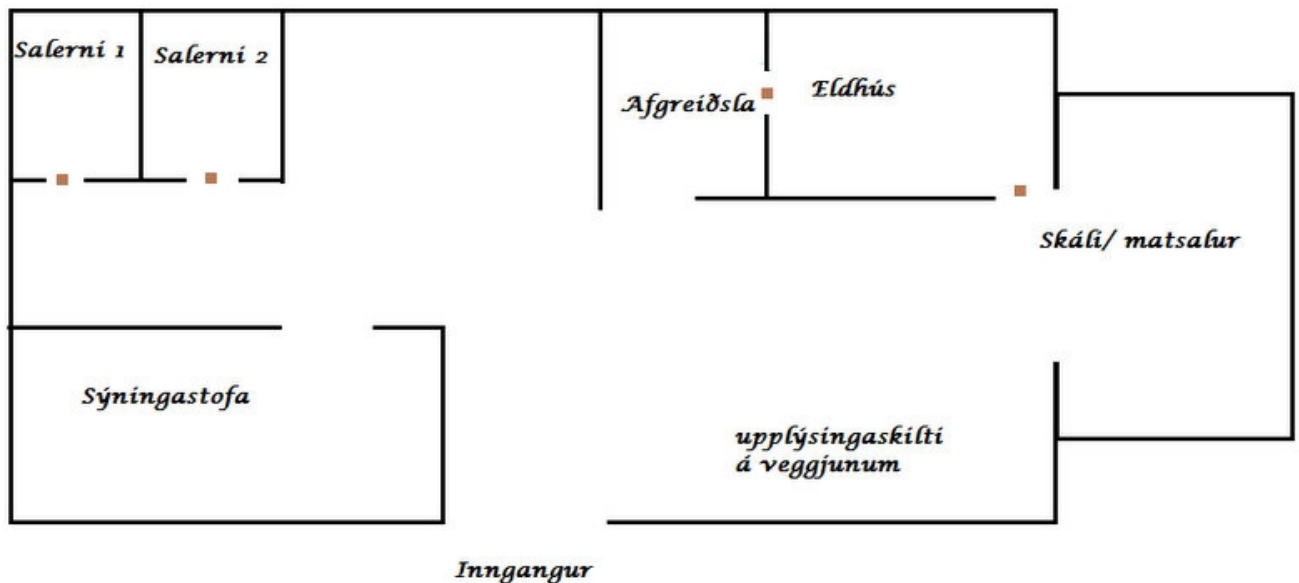


# Auður Djúpuðga

Ég heiti Elín Huld Melsteð Jóhannesdóttir. Ég er 14 ára og geng í Auðarskóla í Dölum. Ég elska að skrifa sögur og hlusta á sögur og þekki þess vegna mikið til Laxdælu sem gerist einmitt hérna í Dölunum. Uppáhalds persónan mín í Laxdælu er Auður djúpuðga og það er einmitt hún sem er aðalatriðið í mínu verkefni.

Mér finnst vanta landnámsetur í Dalina um hana. Ég er skáti og geng þess vegna mikið á fjöll og mér finnst það bara mjög gaman svo nú ætla ég að reyna að seta áhugasvið mín saman og athuga hvort það gagnist ekki fleirum og fleiri hafi gaman af henni. Hugmyndin mín er að hafa Landnámsetur í Hvammi í Hvammssveit í Dölum um Auði Djúpuðgu og Laxdælu. Svo myndi vera gerð gönguleiðir upp á fjallið fyrir ofan Hvamm. Það er til dæmis skógur sem hægt er að skoða, klettar og fleira. Hægt verður að hafa skilti með upplýsingum um staðinn. Svo finnst mér tilhugsunin um að Auður djúpuðga hafi gengið þarna alveg sérstök. Hægt verður að hafa leiðsögumann með sér sem segir manni betur frá staðnum.



Hér er uppkast af húsinu/landnámsetrinu sem verður í Hvammi.

Brúnu punktarnir eru merki um að það eigi að vera hurðar þar.

Sýningarstofa er stofa undir allskonar listaverk frá bæði listamönnum hér í Dölunum og svo annars staðar frá en það sem ég hugsaði aðallega fyrir sýningarstofuna eru listaverk eftir okkur krakkana í Auðarskóla. Ég veit um marga unga listamenn sem ættu að fá að njóta sín!

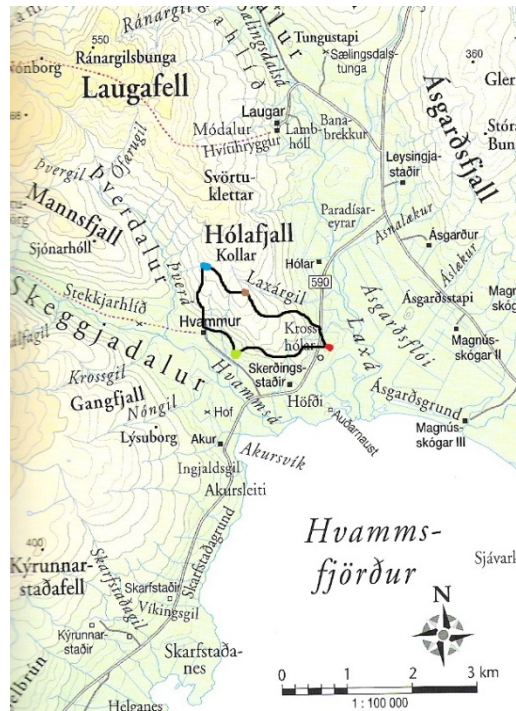
Skáli/matsalur er salur með víkingaþema fyrir fólk sem ætlar að njóta veitinganna sem eru í boði.

Upplýsingaskilti á veggjum þarf til þess að þetta geti kallast almennilegt landnámssetur. Þá þurfa auðvitað að vera einhverjar upplýsingar um staðinn og myndir úr sveitinni og sveitalífinu hér í Dölum en auðvitað má ekki vera of mikið af upplýsingum ég meina, einhverjir verða nú að fara í þessa bráðskemmtilegu gönguferð.



Svarti hringurinn þarna sýnir staðsetningu á húsinu svona sirka, brúna er vegurinn, grái bletturinn er bílastæðið og appelsínugula er gönguleiðin frá bílastæðinu að húsinu sem er mjög stutt.

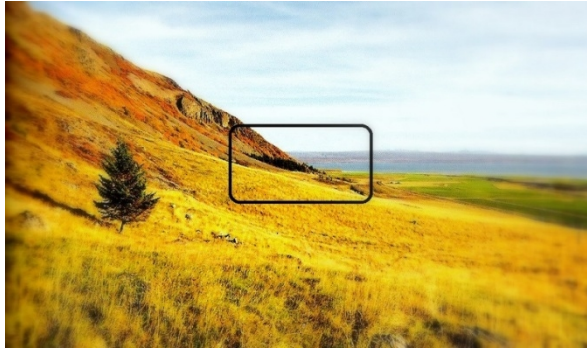
Ferðafólk sem ætlar í gönguferðina getur svo líka farið og skoðað Hvammskirkjuna mína fallegu. Hún er mér mjög kær því ég var bæði skírð þar og svo fermdist ég þar líka.



Þarna er ein tillaga frá mér að gönguleið. Maður byrjar að ganga hjá svarta punktinum svo gengur maður upp að blá punktinum. Þar er svo stoppað og sögð er ein saga frá henni Auði Djúpúðgu ásamt skiltum með myndum og fleiri upplýsingum. Því næst er gengið að brúna punktinum. Þar er haldið áfram með söguna og hægt verður að fara í berjamó á réttum árstíma því ég veit að það vaxa þarna ber. Því næst er gengið að rauða punktinum og upp á Krosshólaborg sem er klettur og það tekur bara fimm mínútur að ganga upp á hann. Hér er mynd af krosshólaborg og krossinum.



Sögurnar sigja að Auður hafi reist krossinn og farið upp á Krosshólaborg til að biðja, því hún var skírð kona og mjög trúuð.



Þarna er skógurinn sem er græni punkturinn á gönguleiðinni. Þar verður hægt að hafa bekki og hafa göngustíga inn í skóginum. Fólk sem er með nesti getur borðað þar eða bara haft það huggulegt.

Þetta er framlag mitt til heimabyggðarinnar minnar. Ég vona að fleiri njóti þessarar hugmyndar.

Takk fyrir

Elín Huld Melsteð.